

Barómetro a enero 2019

Llegada de Turistas Extranjeros a Chile

El 2018 cerró con un total de 5.722.928 turistas que llegaron a Chile, esto correspondió a una caída de un -11,3% en las llegadas respecto al 2017. Esta disminución se debe a la gran caída en la llegada de turistas argentinos, que totalizaron 2.422.235 llegadas, es decir, un -27,1% en relación a lo observado el 2017, pero que los últimos meses del 2018 cayeron a tasas mayores del -40%.

Lamentablemente en enero de 2019 se mantiene la misma tendencia que se observó durante el 2018. En enero llegaron un total de 671.051 turistas extranjeros a Chile, lo que equivale a una reducción de un -24,9%. Los argentinos siguen siendo la principal causa de esta caída, ya que en enero llegaron un total de 278.727 turistas argentinos, cifra muy similar a las llegadas de enero del 2015, y que equivale a una caída de un -47,6% respecto a enero de 2018.

La caída del turismo argentino está siendo compensada, aunque no en su totalidad, por el aumento en la llegada de turistas de otros mercados. Así es como en el mes de enero observamos mercados con crecimientos importantes en las llegadas como Brasil, que registra un aumento en las llegadas de +3,1% y que finalizó el 2018 con un incremento de un +8,1%. También se observa un incremento de turistas provenientes de América del Norte, Europa y Australia, que en enero tienen un incremento de +11,7%, +4,1% y +12,8% respectivamente, y que el 2018 mostraron tasas de crecimiento de +5,3%, +4,4% y +1,3% respectivamente. De hecho, si no se considera Argentina, las llegadas de turistas extranjeros aumentaron un 8,6% en enero y el 2018 se incrementaron un 5,6% respecto al 2017. Los turistas chinos que venían registrando incrementos de dos dígitos los últimos años, caen en enero un -0,8%, luego que el 2018 crecieron las llegadas en un +12,4% respecto al 2017. Así como China, hay otros mercados europeos que presentaron algunas caídas en enero como Francia que disminuyó un -0,3% e Italia que cae un -2,9%

En términos regionales, sólo la Región de Tarapacá mostró cifras positivas en enero, incrementando las llegadas en un 77,4%. Arica & Parinacota que había mostrado cifras positivas durante el 2018, muestra una caída de un -1,0%, relacionado directamente con la caída que se observa de los turistas peruanos, que en enero disminuyen un -0,8%. Los Ríos también mostró cifras positivas durante el 2018, sin embargo, en enero las llegadas caen un -0,1%. El resto de las regiones presentan caídas significativas en enero de este año, destacando la disminución de las llegadas en las regiones de Antofagasta (-42,0%), Valparaíso (-42,9%), La Araucanía (-38,9%), Los Lagos (-43,7%), Magallanes y la Antártica Chilena (-28,0%) y la Región Metropolitana (-17,6%).

Los principales pasos, en términos de llegadas, registran caídas considerables en enero. El Sistema Cristo Redentor (Los Libertadores) muestra una reducción de un -43,1%, el Aeropuerto Internacional C. Arturo Merino Benítez registra una disminución de un -17,6% y el paso Cardenal Antonio Samoré en la Región de Los Lagos, registra una disminución de las llegadas de un -47,8%.

El Aeropuerto Internacional Arturo Merino Benítez, aportó en enero un 31,3% del total de las llegadas (el 2018 aportaba con un 40,6%), mientras que el Paso Los Libertadores aporta con un 17,5% (el 2018 aportaba con un 14,5%). El tercer paso en términos de cantidad de llegadas, es el de Concordia (Chacalluta) en la Región de Arica & Parinacota, que en enero aportó con un 6,6% de las llegadas al país (el 2018 aportaba con un 7,6%). El paso Cardenal Antonio Samoré, aporta por su parte con un 5,1% de las llegadas a Chile (el 2018 aportaba con un 6,8%).

Considerando las últimas cifras de llegadas, nuestra proyección para la temporada estival (diciembre 2018 a marzo 2019), es que en el período habrá una caída en el total de llegadas de un -22%, mientras que los turistas argentinos seguirán disminuyendo a tasas del -47% y el resto de los países tendrá un incremento en las llegadas de un 7%.

Principales Indicadores enero 2019

671.051 turistas extranjeros

-24,9% Caída

+8,6% Crecimiento sin considerar Argentina

-48% Argentina | +3% Brasil

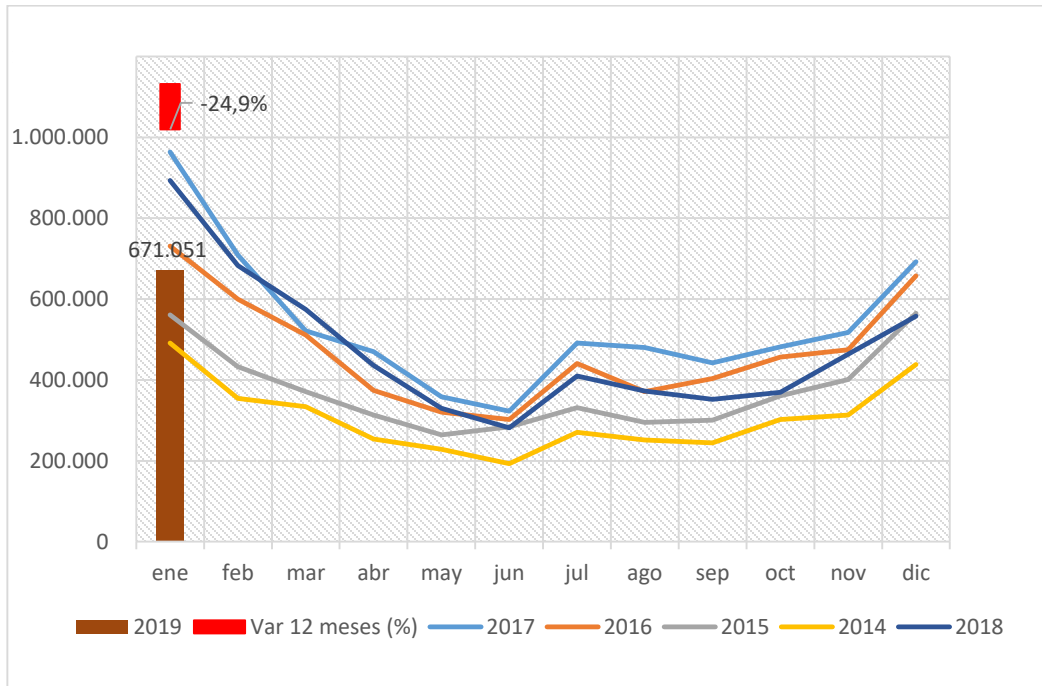
+4% Europa | +11% Estados Unidos

+3% Alemania | 5% España

-3% Italia | -0,3% Francia

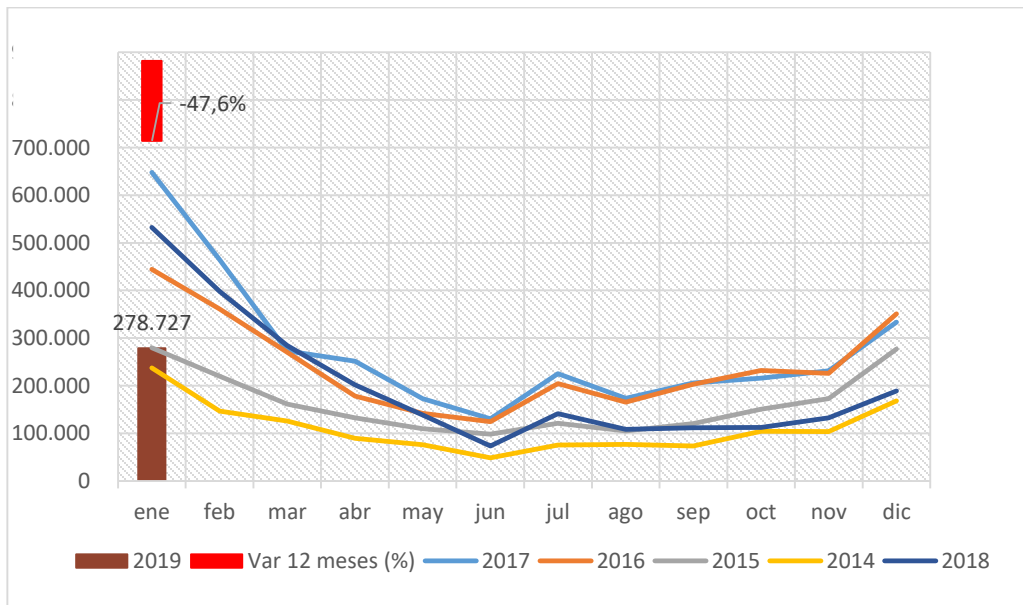
+10% Inglaterra

Llegada total de turistas extranjeros a Chile



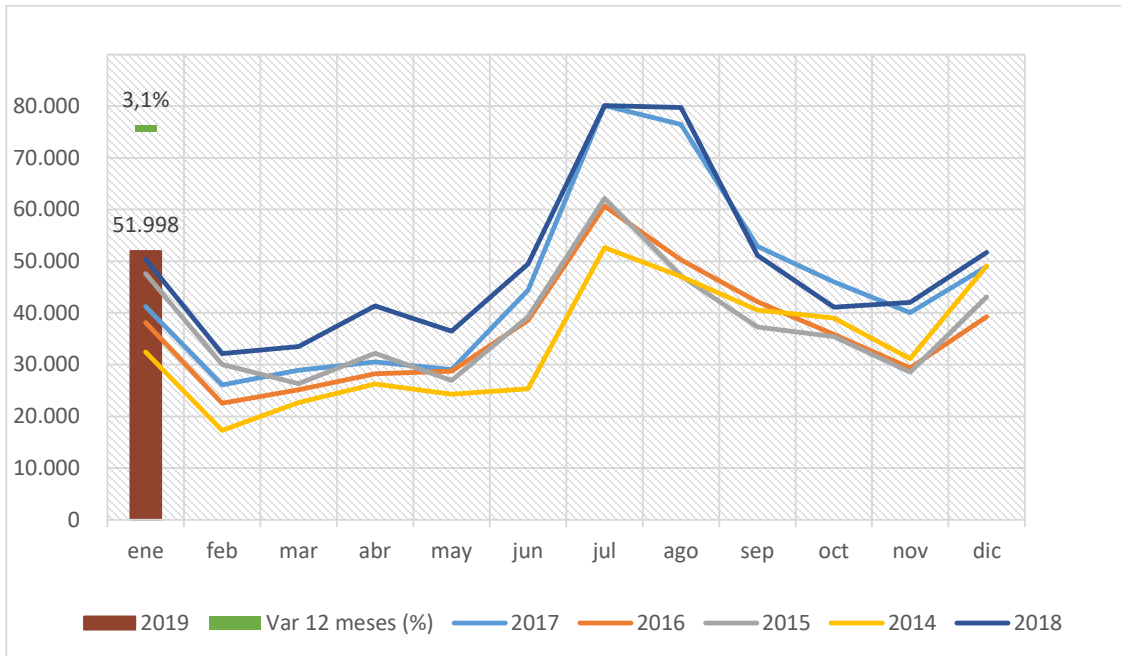
Fuente: Subsecretaría de Turismo en base a información de Policía Internacional.

Llegada de turistas argentinos a Chile



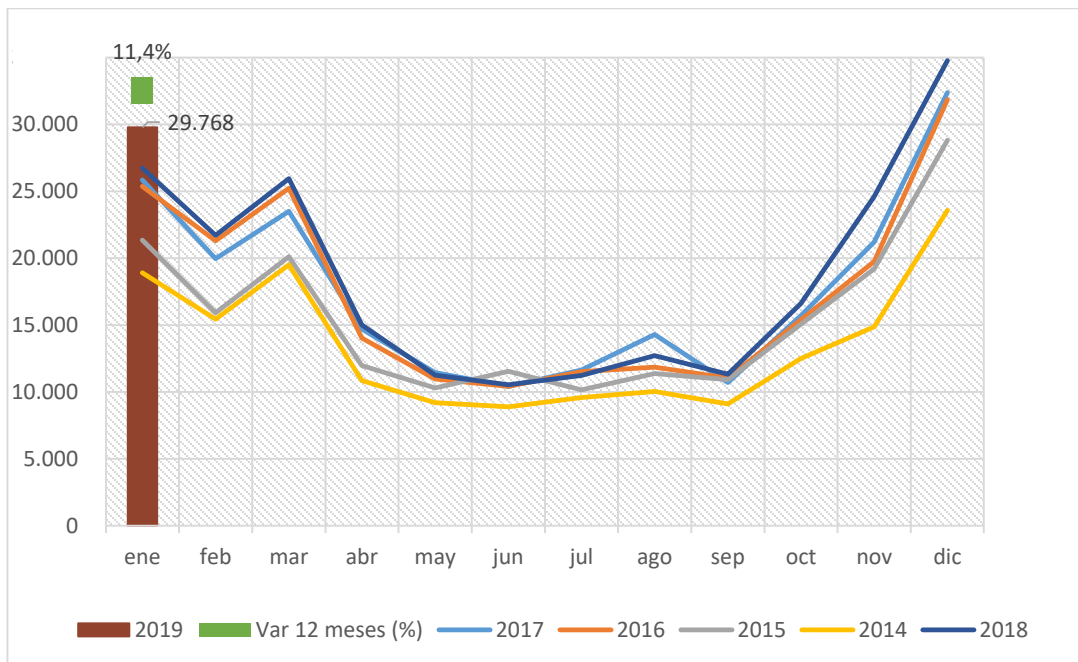
Fuente: Subsecretaría de Turismo en base a información de Policía Internacional.

Llegada de turistas brasileiros a Chile



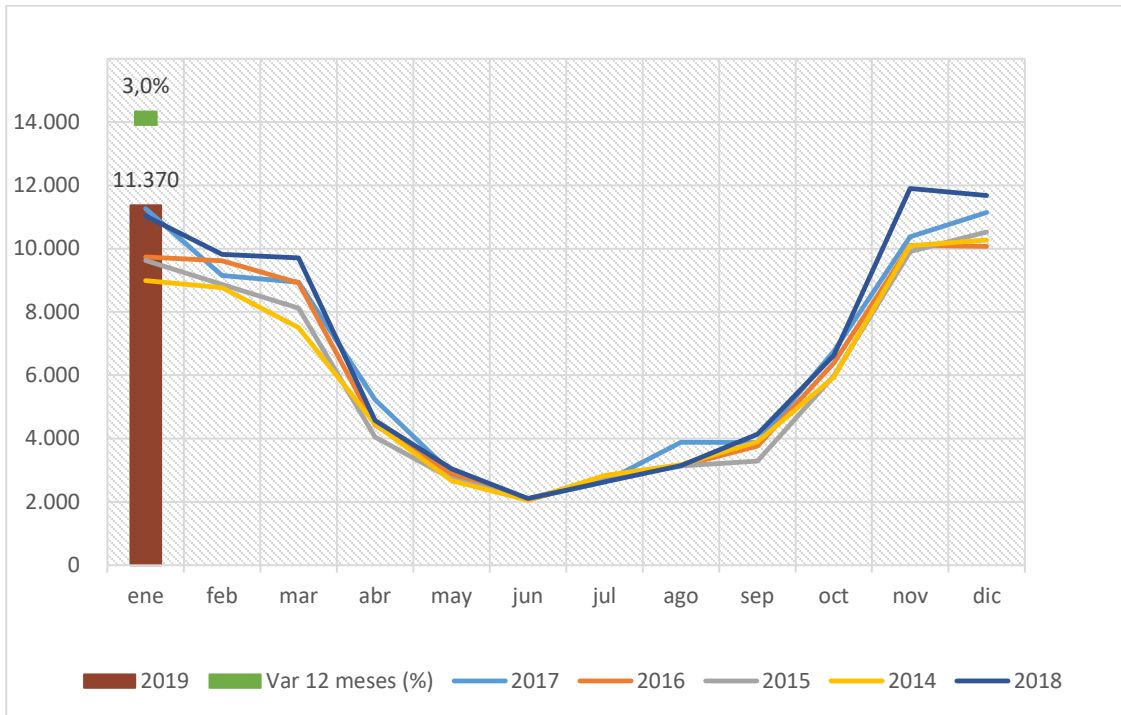
Fuente: Subsecretaría de Turismo en base a información de Policía Internacional.

Llegada de turistas de Estados Unidos a Chile



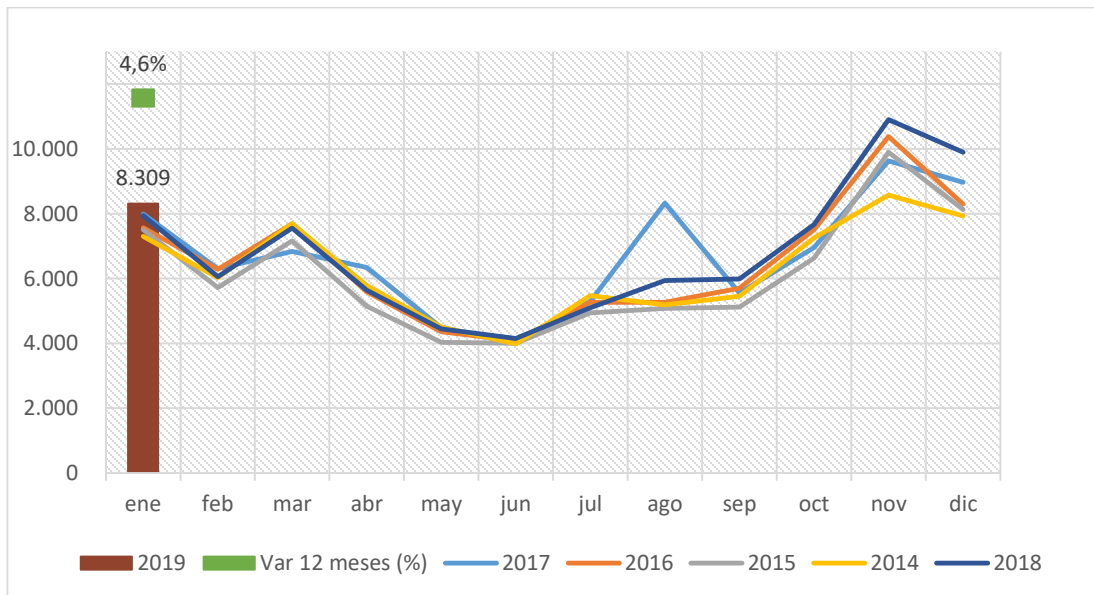
Fuente: Subsecretaría de Turismo en base a información de Policía Internacional.

Llegada de turistas alemanes a Chile



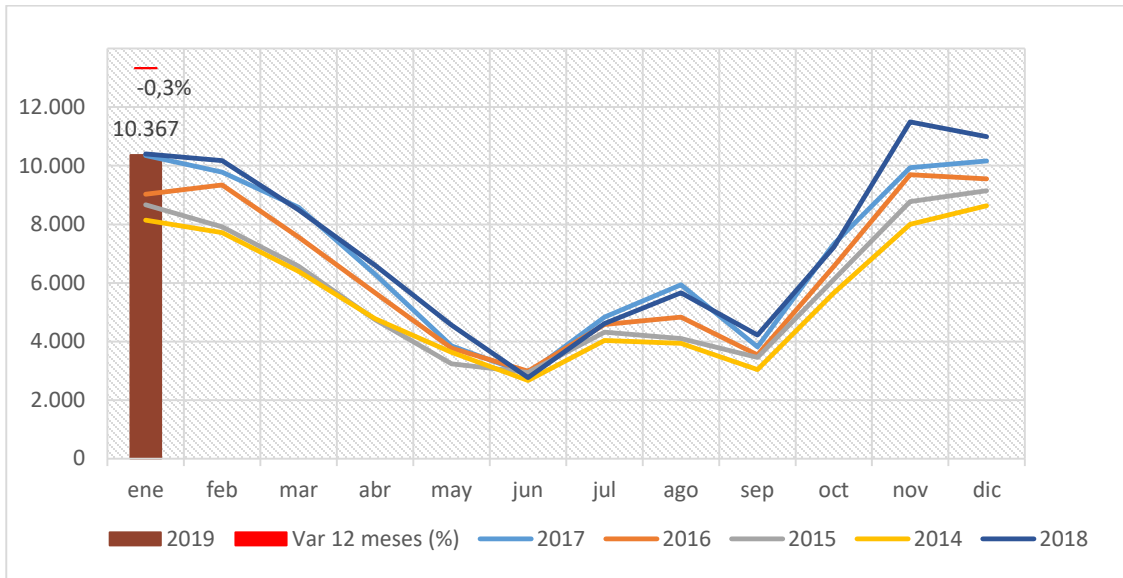
Fuente: Subsecretaría de Turismo en base a información de Policía Internacional.

Llegada de turistas españoles a Chile



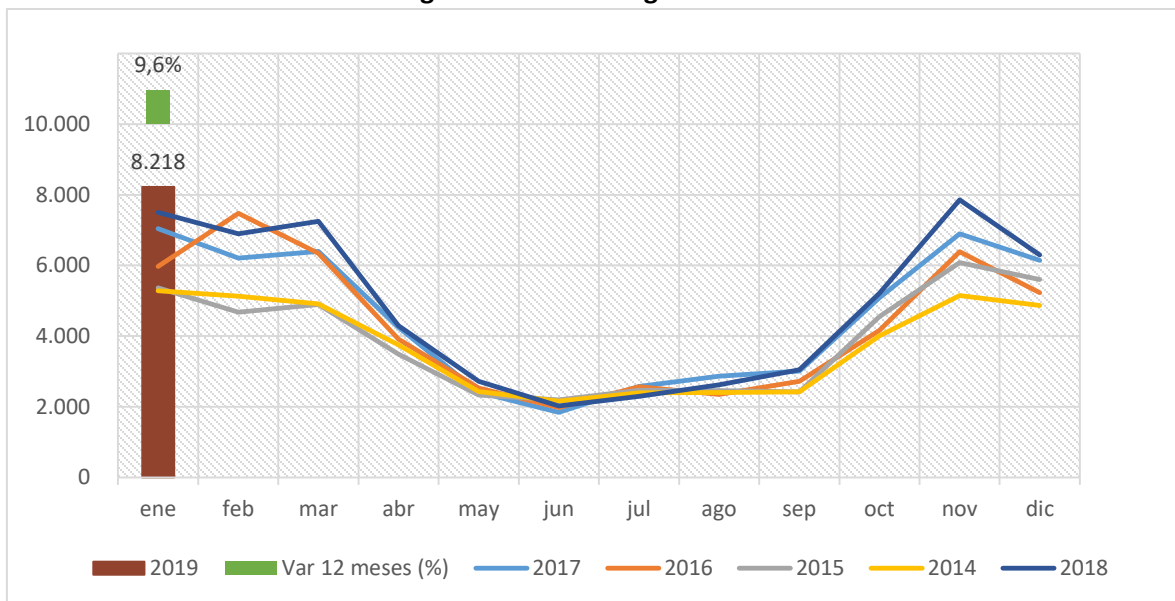
Fuente: Subsecretaría de Turismo en base a información de Policía Internacional.

Llegada de turistas franceses a Chile



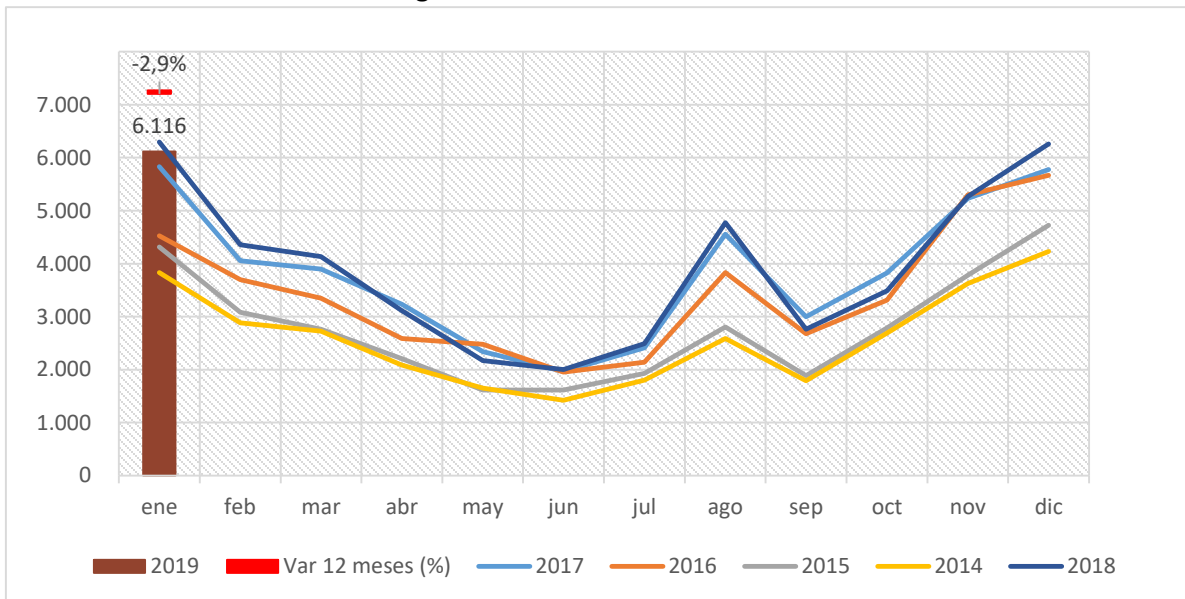
Fuente: Subsecretaría de Turismo en base a información de Policía Internacional.

Llegada de turistas ingleses a Chile



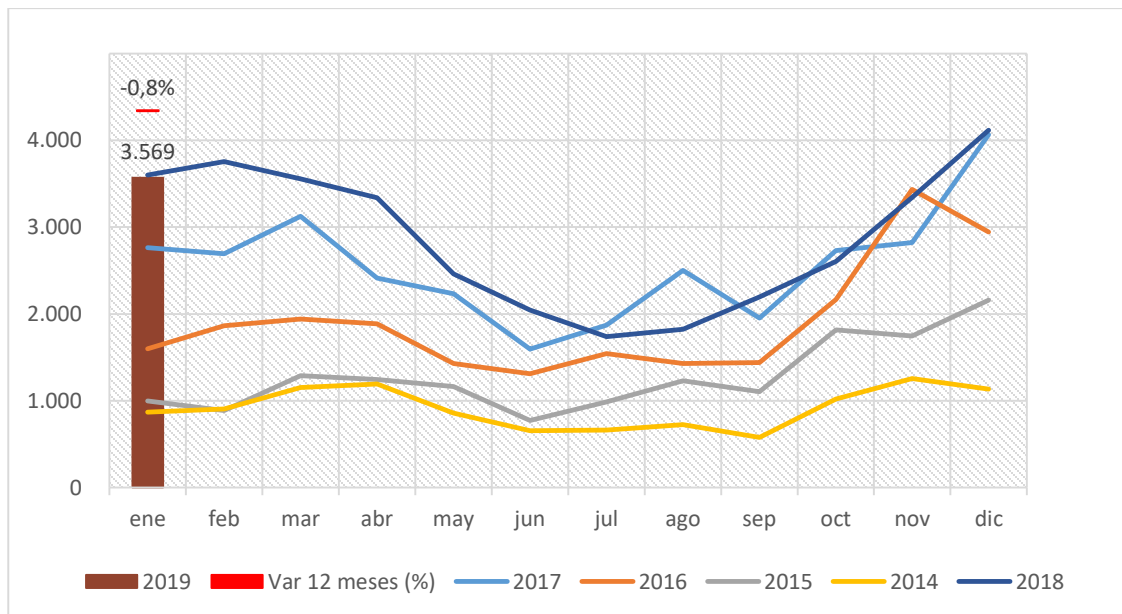
Fuente: Subsecretaría de Turismo en base a información de Policía Internacional.

Llegada de turistas italianos a Chile

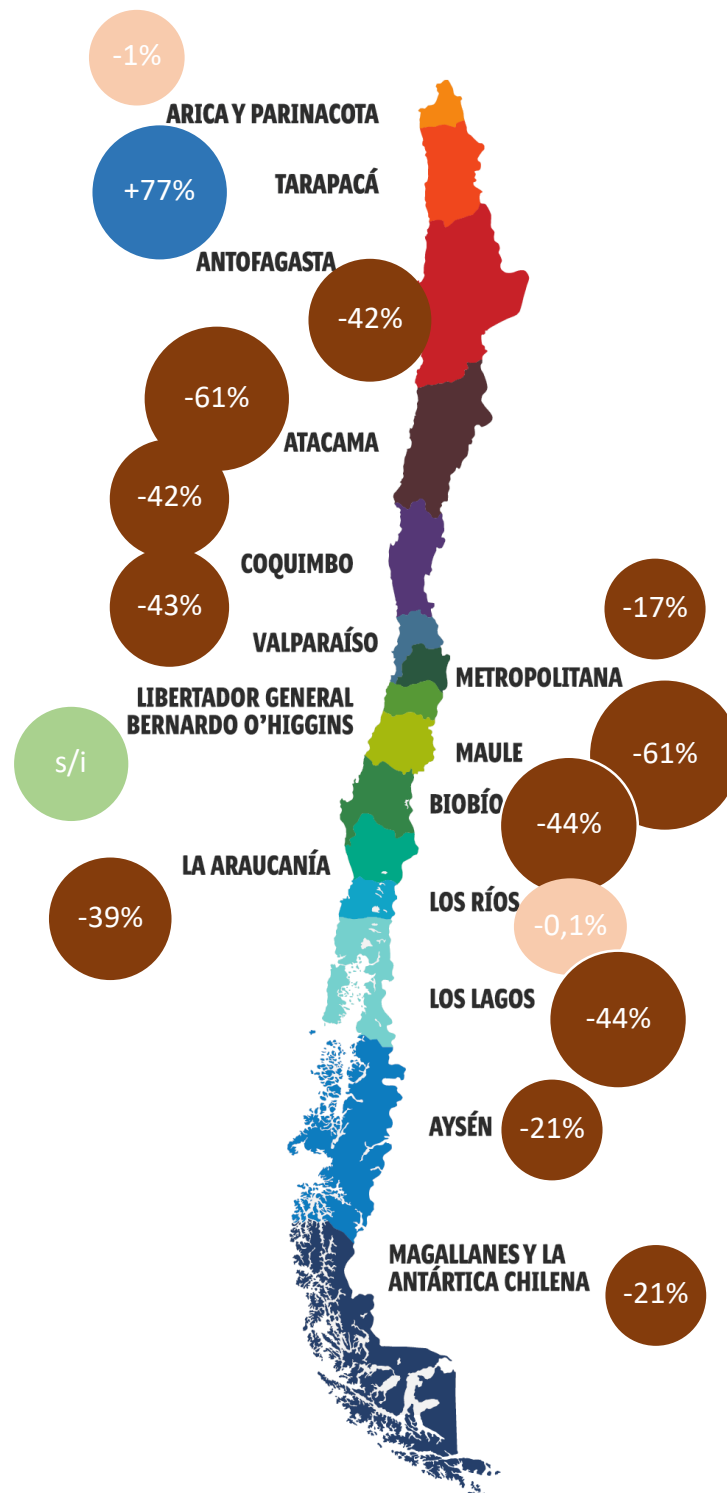


Fuente: Subsecretaría de Turismo en base a información de Policía Internacional.

Llegada de turistas chinos a Chile



Fuente: Subsecretaría de Turismo en base a información de Policía Internacional.



Enero 2019/2018